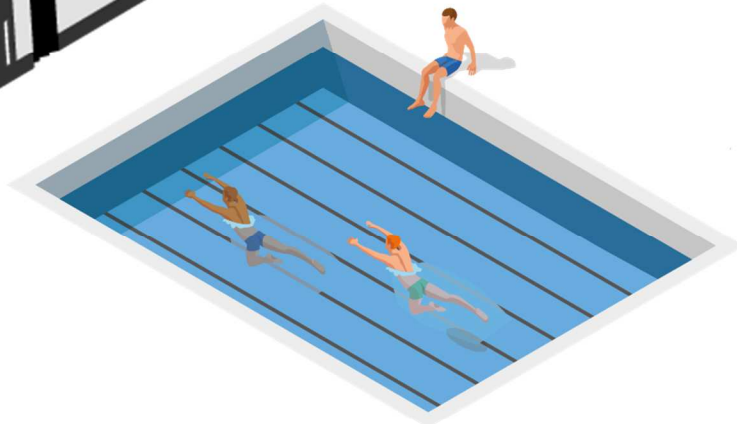
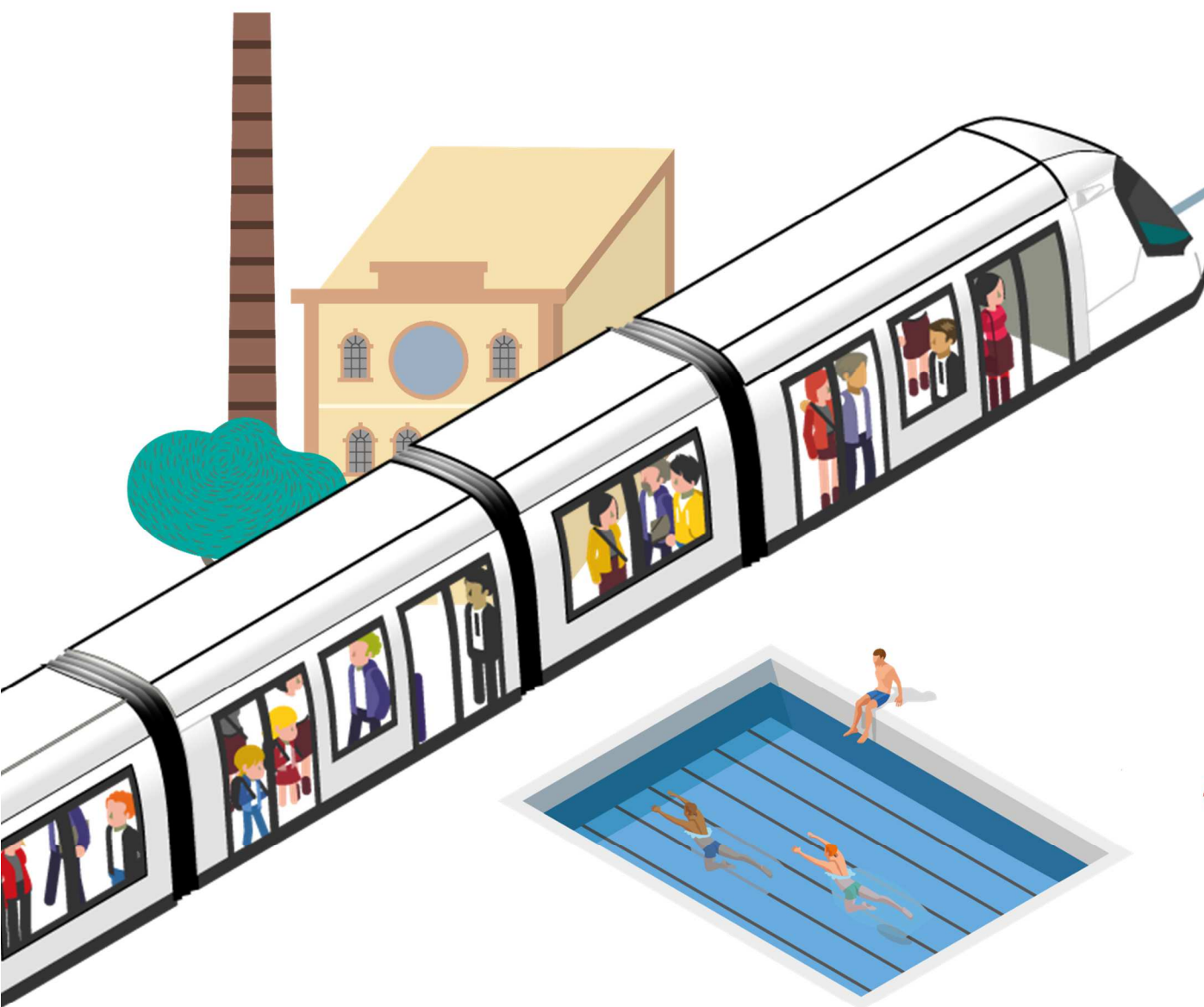


Tram Nord

Strasbourg – Schiltigheim – Bischheim

**PROJET DE DEVELOPPEMENT
DU RESEAU DE TRAMWAY
ENTRE
STRASBOURG,
SCHILTIGHEIM
ET BISCHHEIM**



DOSSIER D'ENQUETE PUBLIQUE PREALABLE A :

- ↘ **LA DECLARATION D'UTILITE PUBLIQUE**
- ↘ **LA MISE EN COMPATIBILITE DU PLU_i DE L'EUROMETROPOLE DE STRASBOURG**
- ↘ **L'AUTORISATION ENVIRONNEMENTALE**

**TOME N°1
PIECE F**

Développement du réseau de tramway entre Strasbourg, Schiltigheim et Bischheim



PIECE F

APPRECIATION SOMMAIRE DES DEPENSES

Développement du réseau de tramway entre Strasbourg, Schiltigheim et Bischheim

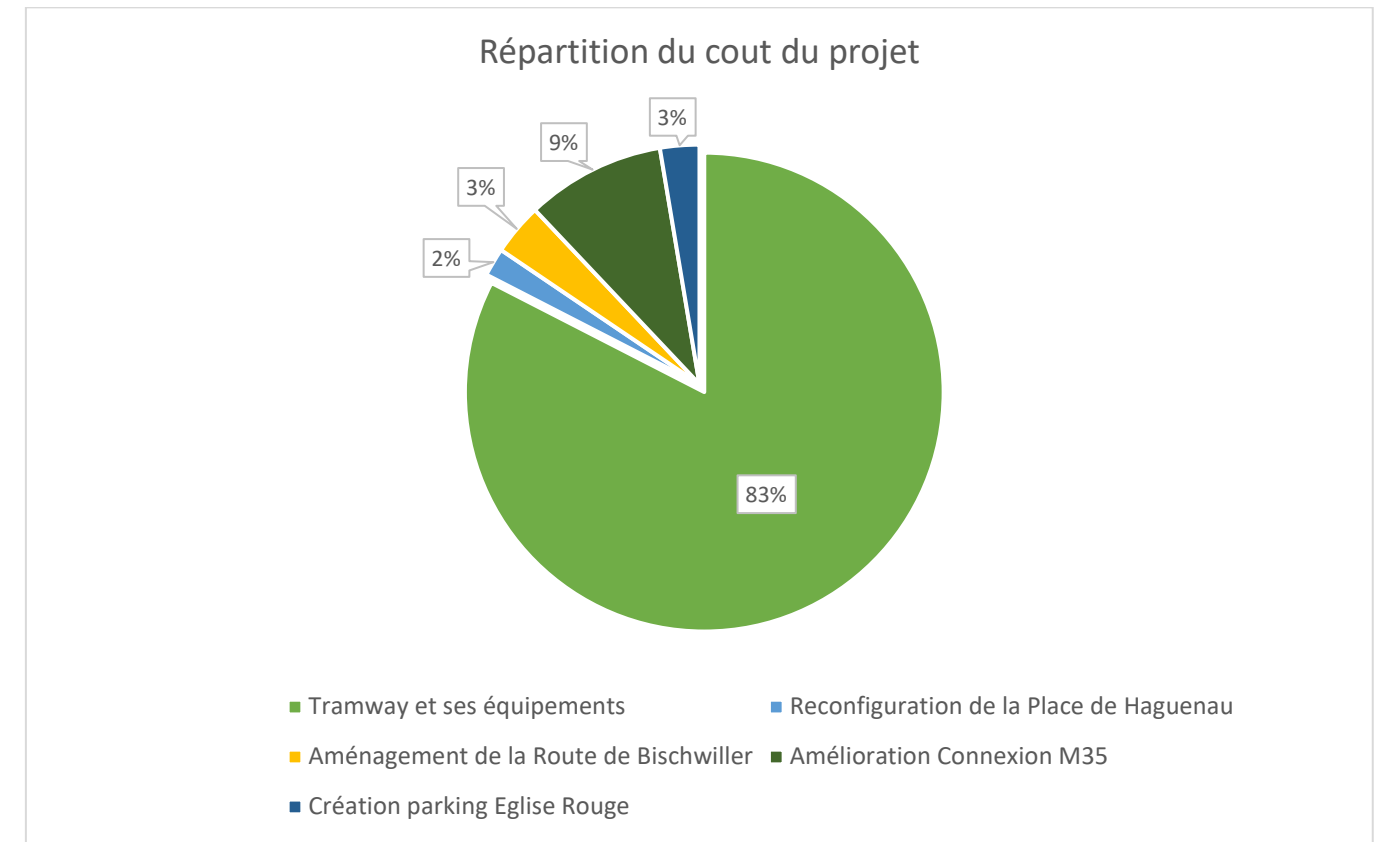


APPRECIATION SOMMAIRE DES DEPENSES

Les dépenses prévisionnelles du projet sont sommairement appréciées à un montant de 268 M€ (date de valeur juillet 2023 en hors taxes). Le tableau ci-dessous présente les dépenses prévisionnelles d'investissement pour le projet.

Date de valeur: juillet 2023	Coût total (€ HT)
Coûts prévisionnels des prestations intellectuelles	26 582 000
- dont études de maîtrise d'œuvre AVP	4 223 000
- dont ingénierie sur infrastructure et équipements et missions de contrôle	14 839 000
- dont coûts prévisionnels de Maîtrise d'ouvrage déléguée à la CTS	7 115 000
- dont coûts prévisionnels de Communication, concertation	405 000
Coût prévisionnel des travaux de déviations de réseaux	18 503 000
- dont eau potable	10 321 000
- dont assainissement	5 162 000
- dont protection des arbres	791 000
- dont éclairage public	2 229 000
Coûts prévisionnels des travaux en matière d'archéologie	4 000 000
Coûts prévisionnels des travaux d'Ouvrages d'art	19 830 000
Coûts prévisionnels des travaux d'aménagements de surface	67 322 000
- dont voiries	52 209 000
- dont espaces verts	4 778 000
- dont gestion des barrières et frais divers	10 335 000
Coûts prévisionnels des travaux de réalisation des stations	3 322 000
Coûts prévisionnels des travaux de réalisation des locaux techniques	28 410 000
Coûts prévisionnels des travaux de réalisation Ligne aérienne de contact	
Coûts prévisionnels des systèmes d'alimentation en énergie	
Coûts prévisionnels de fourniture des Systèmes d'exploitation	
- dont signalisation dynamique aux carrefours	
Coûts prévisionnels des travaux de voie et plateforme tramway	34 802 000
Coûts prévisionnels des équipements de maintenance embarqués tramway	1 761 000
Coûts prévisionnels des opérations complémentaires	5 772 000
Coûts prévisionnels du nouveau matériel roulant	44 000 000
Coûts prévisionnels des acquisitions foncières et éventuelles indemnités	5 082 000
Provisions pour sondages et reconnaissances, mesures compensatoires	508 000
Provision pour préjudices économiques	8 131 000
TOTAL GENERAL	268 025 000

La réparation globale des coûts de travaux prévisionnels du projet, hors matériel roulant, peut se définir comme suit :



Le coût prévisionnel du projet comprend le montant des mesures de réduction et de compensation. Elles sont précisées ci-dessous :

Mesures en faveur de l'environnement	Montant HT
Indemnités pour préjudice économique des commerçants/artisans	8 131 000 €
Mesures anti-vibratiles	6 000 000 €
Mesures de protections acoustiques + murs anti-bruit 2 ^{ème} DB	500 000 € 100 000 €
Aménagements végétalisés : plantations arbres, arbustes, bosquets, espaces verts type massifs et espaces verts type prairies	
- Périmètre tracé du tramway	1 614 000
- Aménagement de la route de Bischwiller (sans tramway)	135 000 €
- Avenue de la 2eme Division blindée clôture végétalisée	175 000 €

Développement du réseau de tramway entre Strasbourg, Schiltigheim et Bischheim



Mesures en phase travaux :	790 000 €
- Préservation/protection des arbres pendant la phase travaux	200 000 €
- Expertise arboricole : sécurisation des arbres	420 000 €
- Provisions traitement de pollutions des sols éventuels	
Parc de Haguenau : remodelage du terrain Aménagements végétalisés : plantations arbres, arbustes, bosquets, espaces verts type massifs et espaces verts type prairies	1 640 000 €
Mise en place de mesures en faveur de la biodiversité :	
- Suivi de chantier et post aménagement (suivi biologique)	4 000 €
- Vérification de la présence de chiroptères et insectes dans les arbres (1 jour expert chiroptérologue)	1 200 €
- pose de nichoirs, création de gîtes artificiels pour chiroptères et gîtes artificiels pour reptile	1 500 €
Mise en place d'un dispositif de gestion intégrée des eaux pluviales (GIEP)	5 000 000 € €
Total	24 711 700 €